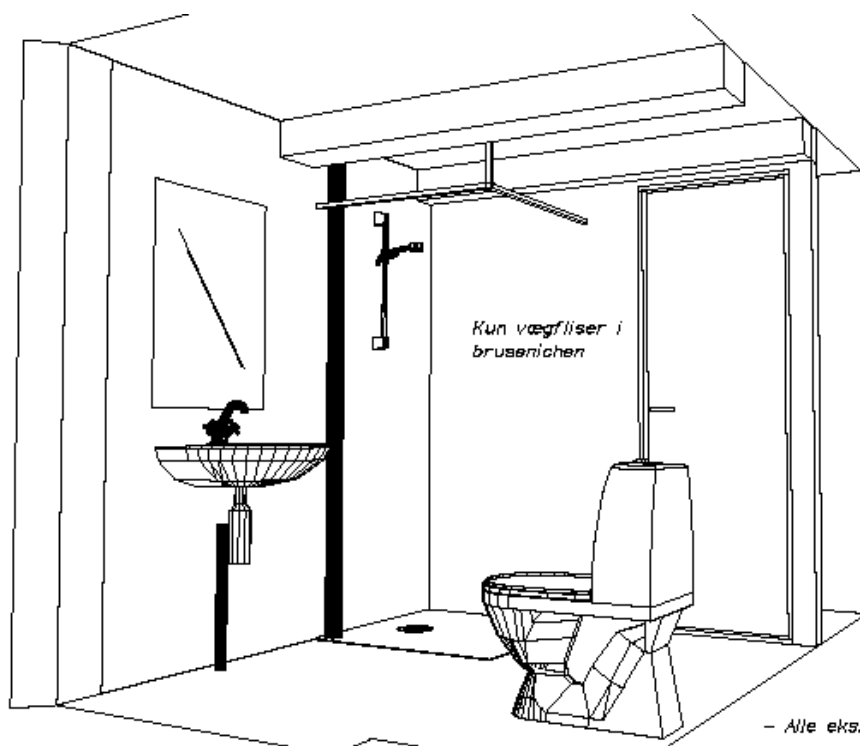
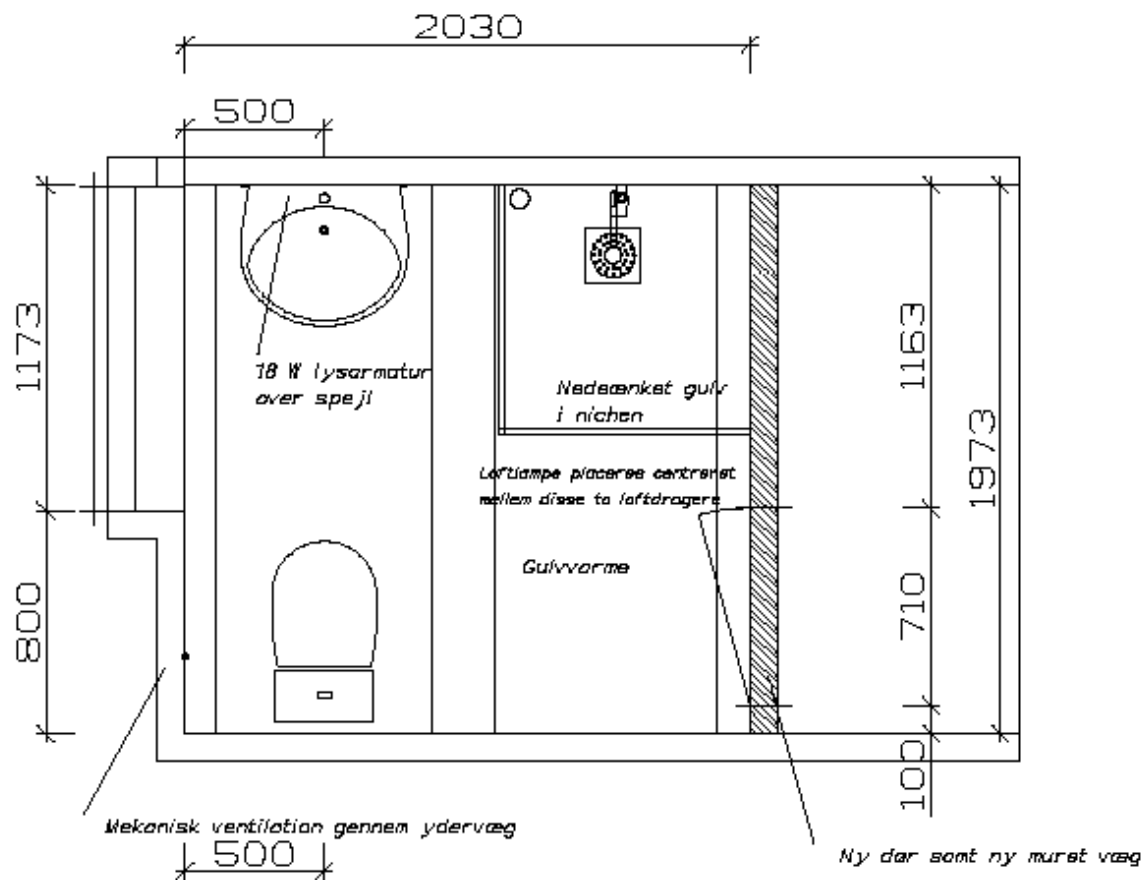


Badreovering - Folkebo afd. 3

Model nr. 2 – badeværelse i fyrrum

Målsætninger på tegning er vejledende.





Murer-arbejde:

Afdækning med gulvpap af berørte gulve for transport af materialer.
Ophugning af eksisterende gulvkonstruktion i ca. 2 x 2 m.
Betongulvet skæres på tværs i rummet inden ophugningen.
Udgravning til ny gulvkonstruktion, ca. 35 cm under eksisterende gulvhøjde. Al overskudsjord bortkøres.
Udgravning for ny kloak. Alle nye og eksisterende rør under det nye gulv udskiftes med 110 m/m PVC rør.
Der anvendes 110 m/m PVC S/P vandlåse. Der monteres almindeligt 15 x 15 cm gulvafløb.
Montering af 2 rækker 10 cm lecablokke som sokkel under det nye skillerum.
Opmuring af 1 stk. ny tværskillerum i 100 m/m gasbeton multiplader
Udlægning af 150 m/m Sundolit som gulvisolering.
Montering af kantisolering mod alle vægge.
Udlægning af 6015 rionet i hele gulvet.
Rionet placeres på plastfodder.
Støbning af ca. 12 cm betongulv. Beton afrettes til direkte påklæbning af klinker.
Filts af alle eksisterende vægge samt side af ny væg, som vender ind i badeværelset.
Der filtses med et cementbaseret produkt.
Vådrumssikring af 2 x 1 m væg i bruseniche fra gulv til loft, samt hele gulvet efter gældende regler.
Boring af hul i ydervæg for udsugning.
Montering af murgennemføring samt udvendig rist med insektnet.
Montering af ca. 6 m² vægfliser i brusehjørne. Fliser er indregnet til 150,00 kr. pr. m² excl. moms.
Lægning af klinkegulv, ca. 4 m². Klinker er indregnet til 150,00 kr. pr. m² excl. moms.
Montering af sokkelfliser, hvor der ikke er monteret vægfliser.
Montering af gummifuger mellem sokkel og gulvklinker samt i indvendig flisehjørne.
Fjernelse af eget affald.

Fliser fra Fliseuniverset :

Væg i bruseniche = 20 x 20 Easy Ivory Pav.
Gulv = 20 x 20 Easy Beige Pav.
Gulv i bruseniche = 10 x 10 Easy Beige Pav.
Sokkelklinke skal matche gulvflise

Ovenstående fliser er indeholdt i murerentreprisen.

Vælges der en dyrere flise, afregner beboeren selv differencen med Murerfirmaet Mørk & Skov Hansen.

Maler-arbejde:

Loft vaskes, pletspartles og males.
Dørkarm og gerigter grundes, spartles og males.
Vindue klargøres og males i eksisterende farve.
Synlige rør grundes og males.
Ny væg klargøres og males på udvendig side af badeværelse.
Fin pudset væg grundes og færdigmales i råhvid.

EI-arbejde:

Afbryder ved dør
Stikkontakt med afbryder til venstre for vask
Lampeudtag over spejl
Ventilator type Edm 100T
Supplerende udligningsforbindelse
1 x 18W spejlarmatur

VVS-arbejde:

Lev. og trækning af brugsvandsrør frem til 1 stk. WC og 1 stk. håndvask
Lev. og trækning af brugsvandsrør frem til 1 stk. bruseniche
Brugsvandsrør trækkes synligt på loft og væg.
Levering og lægning af gulvvarmeslange.
Lev. og mont. af Danfoss ventil for styring af gulvvarme
Lev. og mont. af 1 stk. Gustavsberg Nordic toilet med ceramic plus
Lev. og mont. af 1 stk. Gustavsberg sæde med låg, farve hvid
Lev. og mont. af 1 stk. Gustavsberg håndvask 600 mm, monteret på bæringer
Lev. og tilslutning af afløb på eks. faldstamme
Lev. og mont. af 1 stk. Ideal Promix håndvask-armatur
Lev. og mont. af 1 stk. Hans Grohe Ecostat termostataratur med stangbruser
Lev. og mont. af 1 stk. forhængsstang i vinkel, 900 x 900 mm.
Lev. og mont. af 1 stk. Standardspejl
Lev. og mont. af 1 stk. toiletrulleholder
Lev. og mont. af 4 stk. håndklædekrøge

Tømrer-arbejde:

Lev. og mont. af 1 stk. Swedoor 204/GW badrumsdør
M 8 x 21 hvid incl. karm og indfatninger i ubehandlet fyr
Dør monteres uden bundstykke for at opnå 60 cm² udluftning under dørbled
Dørgreb leveres som Swedoor Direct børstet stål

VIGTIGT!!

Hvis vindue i fyrrum/vaskerum udskiftes, så afvikles dette internt mellem Folkebo og Håndværkergården.
Hvis beboer ændrer på standardarbejdet, så afregner beboeren selv ændringerne med HTH.

Kun det i ovenstående specifikation nævnte, er medregnet i tilbudsprisen.